

貸店舗・事務所

新小岩 2 丁目ビル

JR 総武線

新小岩駅 徒歩 **3** 分

物件概要

- 所在地 / 東京都葛飾区新小岩 2-8-5
- 交通 / JR 総武線「新小岩」駅徒歩 3 分
- 構造・規模 / 鉄骨・鉄筋コンクリート造
地下 1 階付 5 階建
- 築年月 / 平成 8 年 1 月
- 使用部分面積 / 2F : 74.81 m² (22.63 坪)
3F : 74.81 m² (22.63 坪)
- 現況 / 空室
- 用途 / 店舗・事務所
- 入居可能日 / 相談

賃貸条件

- 月額賃料等 (税抜)

右記参照

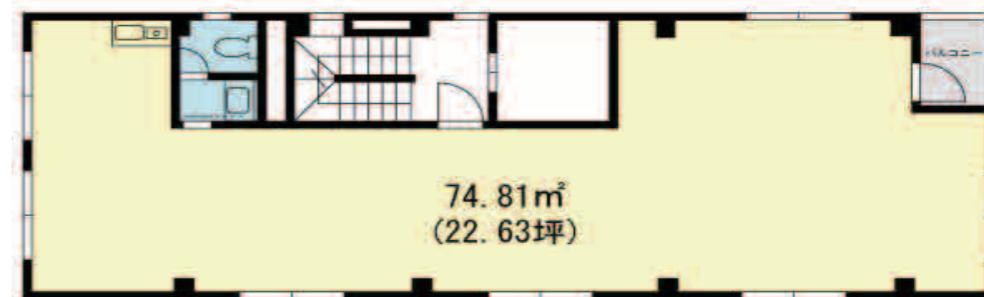
- 保証金 6 カ月 / 礼金 1 ヶ月
- 契約期間 / 3 年間
- 更新料 / 新賃料の 1 ヶ月分
- その他 / ※別途火災保険要加入

※当社指定の保証会社に加入して頂きます。

※ご成約の際には、1 ヶ月分 (別途消費税) の仲介手数料を申し受けます。



【 2F・3F 】



※図面と現況とが異なる場合は、現況優先とさせていただきます。

募集階	使用部分面積	月額賃料	月額共益費	保証金	礼金
2F	74.81 m ² (22.63 坪)	250,000 円 (税抜)	賃料に含む	6 ヶ月	1 ヶ月
3F	74.81 m ² (22.63 坪)	250,000 円 (税抜)	賃料に含む	6 ヶ月	1 ヶ月

◎ 駅徒歩 3 分好立地

◎ B1F 倉庫、1F 駐車・駐輪スペース利用相談可



京成電鉄グループ
京成不動産

(社) 不動産流通経営協会会員・(社) 首都圏不動産公正取引協議会加盟・国土交通大臣 (5)5540 号

賃貸営業部 青砥センター

〒125-0062
東京都葛飾区青戸 3-37-3

TEL: 0120-971-711

FAX: 03-5647-7201

E-mail : tintai-aoto@keisei-land.co.jp

諸条件応相談
お気軽にお問い合わせ下さい